



KONICA MINOLTA



bizhub PRO C5500

Die Farbe im Zentrum der Produktivität



The essentials of imaging



Flexibilität und Produktionsfarbdruck

Um die Wünsche ihrer Kunden befriedigen zu können, müssen Hausdruckereien oder Anbieter von Digitaldruck in der Lage sein, sehr rasch und flexibel zu reagieren. Für anspruchsvolle Anwendungen verlangen Kunden heute nach einer qualitativ hervorragenden Bildqualität bei gleichzeitiger hoher Druckleistung (sowohl in Farbe wie in Schwarzweiss), aber auch nach einem Preis-/Leistungsverhältnis, das noch Raum für eine Gewinnmarge lässt.

All diese Anforderungen vermag Konica Minolta mit dem bizhub PRO C5500 zu erfüllen.

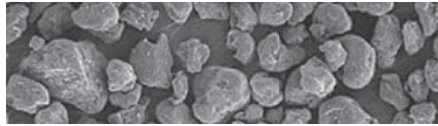
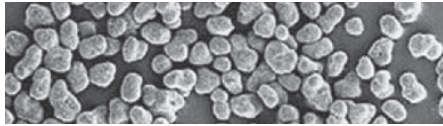
- Der bizhub PRO C5500 hat eine Druckleistung von 55 Seiten/Minute, sowohl in Farbe wie in Schwarzweiss und nutzt die fortschrittliche Farbmanagement-Technologie von Konica Minolta. Das Gerät wurde vor allem für Hausdruckereien und digitale Druckzentren entwickelt, um deren Anforderungen in Bezug auf Qualität, Zuverlässigkeit, Benutzerfreundlichkeit und Einsparungspotenzial zu erfüllen.
- Da der bizhub PRO C5500 eine sehr breite Palette von Druckmedien verarbeiten kann und mit zahlreichen Inline-Endverarbeitungsfunktionen ausgerüstet ist, eignet er sich bestens zur Produktion der unterschiedlichsten Dokumente. Seine solide Metallkonstruktion ist zudem Garant für absolute Zuverlässigkeit. Dank seiner kompakten Bauweise findet er praktisch überall einen Platz, auch bei engen Raumverhältnissen.

- Bedienungskomfort und einfache Bedienung, das sind die zwei Kriterien, die bei der Entwicklung des bizhub PRO C500 an vorderster Stelle standen. Dieses Gerät verfügt zudem über eine äusserst präzise Papierabtastung, die vor allem beim beidseitigem Druck, auch von Broschüren und Prospekten, hervorragende Resultate garantiert.

Der bizhub PRO C5500 bietet nicht nur äusserst schnellen Farbdruck. Seine Vorteile liegen auch in seiner erstaunlich guten Druckqualität und seiner absoluten Zuverlässigkeit. Dieses hoch leistungsfähige Digitalfarbdrucksystem von Konica Minolta ist somit erste Wahl für jeden Anbieter von digitalen Druckleistungen.

Hochauflösender Polymerisationstoner Simitri® HD

Konventioneller Toner



Die Farbe von morgen, die **Technologie von heute**

Für einen Druckdienstleister wie auch für eine Hausdruckerei ist **Zuverlässigkeit** ein unerlässliches Kriterium. Um den immer kürzer werdenden Terminen ihrer Kunden gerecht werden zu können, brauchen sie unbedingt leistungsfähige Geräte. Ausgerüstet mit der fortschrittlichen Technologie von Konica Minolta, setzt der bizhub PRO C5500 ganz neue Maßstäbe in Bezug auf Zuverlässigkeit: durch sicheren Betrieb, ausserordentliche Bildqualität und höchste Produktivität.

➔ **Einzigartige Technologie für das Farbmanagement**

Die von Konica Minolta entwickelte fortschrittliche S.E.A.D.-Technologie (Screen-Enhancing Active Digital Processing)¹ für eine optimale Farbwiedergabe ist im bizhub PRO C5500 bereits integriert. Sie nutzt eine ganze Reihe technischer Innovationen, die dafür sorgen, dass der bizhub PRO C5500 erstaunliche Farbdrucke liefert, und zwar mit hoher Geschwindigkeit.

- Die dank eines einmaligen Rasterverfahrens erreichte optimierte Bildqualität ermöglicht eine homogene Verarbeitung der Farbflächen. Die erst vor kurzem von Konica Minolta entwickelte Technologie ITbit (Image Tag bit)² verbessert den Druck von Halbtönen, vor allem bei Kanten, kleinen Schriften und beim Inversdruck.
- Um eine optimale Ausgabegeschwindigkeit bei höchster Präzision des Druckes zu gewährleisten, ist der bizhub PRO C5500 mit innovativen Doppelstrahl-Lasereinheiten ausgerüstet. Zur Steuerung werden 3 HI-PER ASIC (High-Performance Image Processing application-specific integrated circuits)-Schaltkreise³ eingesetzt, in denen zahlreiche Konica Minolta-eigene Technologien stecken, die für ausserordentliche Leistungen sorgen.

➔ **Polymerisationstoner Simitri® HD**

Der Polymerisationstoner Simitri® HD (für hohe Auflösung) von Konica Minolta ermöglicht eine ganz neue Dimension der Bildqualität. Mit seinen winzigen und gleichmässigen Partikeln kann er selbst ganz feine Linien präzise und mit einer optimalen Schwarzsättigung wiedergeben. Die tiefere Fixiertemperatur ermöglicht zudem die Verarbeitung einer erstaunlich breiten Palette von Druckmedien.

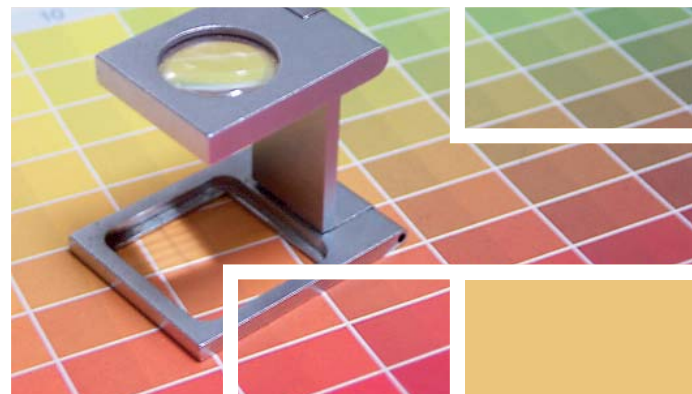
➔ **Leistungsfähiger Druckcontroller EFI Fiery**

Der interne Fiery-Druckcontroller (IC-408) sorgt für schnelle und effiziente Ausdrücke in professioneller Qualität. Von Haus aus mit der äusserst leistungsfähigen Farbverwaltung EFI Fiery ausgerüstet, bietet das System zahlreiche Werkzeuge für die verschiedensten Anwendungen.

¹ Fortschrittliche digitale Rasterung

² Glättung der Schriftenkanten

³ Spezielle integrierte Schaltkreise für leistungsfähige Bildverarbeitung



Vielseitigkeit und echte Produktivität

Dank seiner einmaligen Kombination von hoher Druckleistung in Farbe und Schwarzweiss, breiter Auswahl von bedruckbaren Medien und Langlebigkeit trägt der bizhub PRO C5500 erheblich dazu bei, den Stress in Druckzentren abzubauen. Der Bedienungskomfort wird zudem durch eine breite Auswahl von Funktionen unterstützt, die eine rasche Abarbeitung der anfallenden Aufträge ermöglichen. Dank seiner tiefen Betriebskosten sichert dieses digitale Farbdrucksystem von Konica Minolta die Wettbewerbsfähigkeit der digitalen Druckdienstleister, die sich bemühen, ihren Kunden bestmögliche Qualität zu liefern, ohne ihre Gewinnmarge zu schmälern.

➔ Kompakte und solide Verarbeitung

Für ein System dieser Leistungskategorie ist der bizhub PRO C5500 äusserst kompakt. Durch seine geringen Abmessungen lässt er sich problemlos in das bestehende Raumkonzept integrieren. Und aufgrund der soliden Metallbauweise erzielt dieses Drucksystem auch unter anspruchsvollsten Produktionsbedingungen eine konstante und zuverlässige Druckleistung.

➔ Einfache Bedienung

Der hohe Bedienungskomfort ist eine der Stärken des bizhub PRO C5500. Während der Systementwicklung stand immer die einfache Bedienung im Vordergrund. Dank des grossen Touch Screens mit seiner klar strukturierten Menüführung können die Bedienungs- und Programmierungsvorgänge direkt und intuitiv eingegeben werden.





→ **Erstaunliche Flexibilität bei den Druckmedien**

Die Papierhandhabung des bizhub PRO C5500 ist von Effizienz und Flexibilität geprägt. Das von Konica Minolta angebotene luftunterstützte Papiereinzugsverfahren kann eine Vielzahl an Druckmedien verarbeiten. Dazu zählen 300 g/m² schwere Papiere, gestrichene Papiere, Karten und für den digitalen Offsetdruck vorgesehene Papiere. Dank einer maximalen Zufuhrkapazität von 4'250 Blatt ist der bizhub PRO C5500 bestens für den hochvolumigen Druck und den Dauerbetrieb geeignet. Die fortgeschrittenen Funktionen Mixmedia und Mixplex gewährleisten selbst bei sehr komplexen Druckaufträgen professionelle Ergebnisse. Das optional erhältliche Grossraummagazin kann zudem mit einer Trocknungslüfterheizung ausgerüstet werden, welche das Papier vor dem Druck entfeuchtet und damit die Zuverlässigkeit der Papierzufuhr nochmals erhöht.

→ **Hohe Monatsvolumen**

Mit dem bizhub PRO C5500 können kleine Auflagen sehr rasch abgearbeitet werden. Mit seiner Druckleistung von 55 Seiten/Minute in Farbe und Schwarzweiss und der Möglichkeit sowohl Papier als auch Toner während des Betriebs nachzufüllen, eignet sich dieses System bestens für den Produktionsdruck mit hohen monatlichen Volummen.

→ **Höchste Präzision**

Eine spezielle Papierabtastrfunktion sorgt sowohl beim ein- wie beim beidseitigen Druck für höchste Standgenauigkeit und garantiert damit Ergebnisse, die dem Offsetdruck sehr nahe kommen. Mit seinen umfangreichen Endverarbeitungsfunktionen eignet sich der bizhub PRO C5500 vor allem für die Produktion von Broschüren und Prospekten. Selbstverständlich kann er aber auch viele andere komplexe Druckaufgaben wahrnehmen.

→ **Höchstmögliche Zuverlässigkeit**

Professionelle Anwender müssen sich auf die von ihnen eingesetzten Geräte verlassen können. In dieser Hinsicht lässt der bizhub PRO C5500 keine Wünsche offen. Die bereits sehr hohe Zuverlässigkeit des Geräts wird noch unterstützt durch das Fernwartungssystem CS Remote Care von Konica Minolta. Durch seine äusserst flexible und proaktive Unterstützung garantiert dieses einen reibungslosen Betrieb des Digitaldrucksystems indem es die Anzahl der Ausfälle minimiert und die Verfügbarkeit des Systems verbessert. Sämtliche wichtigen Systemdaten werden automatisch und ohne jeglichen Benutzereingriff direkt an unseren technischen Dienst weitergeleitet.





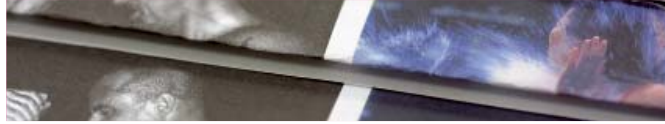
Inline-Finishing für Profis

Eine sehr hohe Bildqualität, gepaart mit einer ausserordentlichen Qualität des Druckmediums und einer Inline-Endverarbeitung des Outputs sind unerlässliche Voraussetzungen für einen wirklich professionellen Druck. Konica Minolta hat selbstverständlich dafür gesorgt, dass der bizhub PRO C5500 auch die allerhöchsten Anforderungen in diesem Bereich erfüllen kann. Das System bietet in der Tat eine ganze Reihe von hoch entwickelten Inline-Endverarbeitungsfunktionen, die den Einsatzbereich des Geräts optimal erweitern.

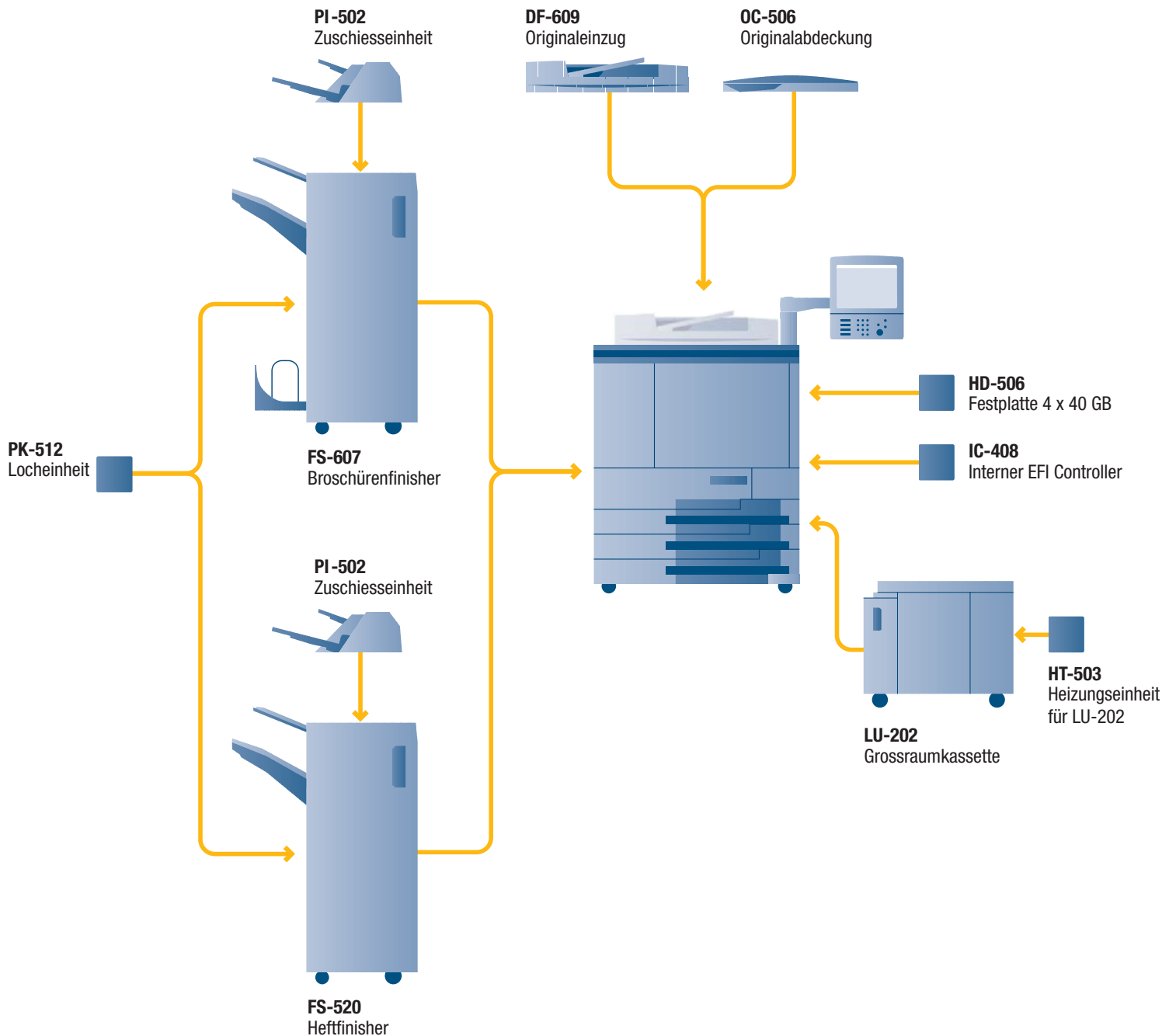
- Der bizhub PRO C5500 kann optional um einen Finisher erweitert werden, der die Produktion von Broschüren und Prospekten automatisiert und äusserst praktische und produktionssteigernde Funktionen wie Mittelfalzung und Sattelheftung inline bietet. Broschüren können bis zu 20 Bögen (d.h. 80 Seiten) umfassen.
- Mit dem optional erhältlichen Broschüren- oder Heft-Finisher können Dokumente an mehreren Punkten zusammengeheftet werden (max. 50 Blatt pro Satz).
- Zusätzliche Flexibilität bietet die Brieffalzfunktion, die bis zu 3 Blatt falzen kann. Sie eignet sich vor allem für die vollständig automatisierte Produktion von Mailings.
- Für die Lochung der Dokumente (2- oder 4-Loch) können sowohl der Broschüren- wie auch der Heftfinisher mit einer zusätzlichen optionalen Locheinheit ausgerüstet werden.
- Eine zusätzliche Zuschiesseinheit ermöglicht die automatische Zuführung vorgedruckter Blätter während des Druckens. Sie ist für beide Finisher als Option erhältlich und erweitert noch einmal das bereits breite Anwendungsspektrum dieses digitalen Produktionssystems von Konica Minolta.



Mit seinen vielfältigen Endverarbeitungsmöglichkeiten eignet sich der bizhub PRO C5500 bestens zur Produktion der unterschiedlichsten Druckerzeugnisse. Egal ob es sich um Broschüren, Prospekte, Handbücher, Geschäftsberichte, Mailings oder andere Dokumente handelt, der bizhub PRO C5500 garantiert jederzeit eine schnelle und automatisierte Produktion.



Die verschiedenen Optionen





KONICA MINOLTA



Simitri HD
High Definition Polymerised Toner



Technische Daten

Kopieren

Geschwindigkeit

Farbe: bis zu 55 Seiten/Min. (A4)
bis zu 33 Seiten/Min. (A3)
SW: bis zu 55 Seiten/Min. (A4)
bis zu 33 Seiten/Min. (A3)

Auflösung

Max. 600 x 600 dpi

Erste Kopie nach

6,5 Sek. (Farbe A4)

Graustufen

Bis zu 256 Halbtöne

Zoom

25 bis 400 % in 0.1%-Schritten

Mehrfachkopien

1 bis 9'999, rückwärtszählend,
mit Funktion zum Unterbrechen

Speicher

4 x 256 MB RAM

Festplatte

4 x 40 GB

Drucker

Geschwindigkeit

Farbe: bis zu 55 Seiten/Min. (A4)
bis zu 33 Seiten/Min. (A3)
SW: bis zu 55 Seiten/Min. (A4)
bis zu 33 Seiten/Min. (A3)

Auflösung

Druck: 600 x 1800 dpi
(mit Kantenglättung)

Integrierter Controller EFI Fiery IC-408

Seitenbeschreibungssprachen

PostScript 3, PCL*, TIFF, PDF

Betriebssysteme

Windows 2000/XP/Server 2003
Mac OS X

Prozessor

Intel Celeron 2.8 GHz

Schnittstellen

Ethernet 10/100/1000 Base-T

Druckspeicher

512 MB

Festplatte

80 GB (SATA)

Scannen

Scangeschwindigkeit

Bis zu 39 Originale/Min. (A4)
Bis zu 22 Originale/Min. (A3)

Auflösung

600 x 600 dpi

Scanmodi

Scan via TWAIN
Scan-to E-Mail
Scan-to-FTP
Scan-to-SMB
Scan-to-HDD

Dateiformate

TIFF (einseitig + mehrseitig), PDF

Technische Daten

Originaleinzug DF-609 (je nach Konfiguration)

Zufuhrkapazität: 100 Blatt
Grammaturen: 35 bis 210 g/m²

Grammaturen

64 bis 256 g/m²
Max. 300 g/m²
(aus manuellem Einzug und
LU-202 je nach Konfiguration)

Papierformate

A5 bis SRA3+ (Standard)
(max. 330 x 487 mm)

Duplexdruck

Endlos
64 bis 256 g/m²

Papierzufuhrkapazität

Standard: bis zu 1'750 Blatt
Mit zusätzlichem Magazin:
bis zu 4'250 Blatt

Grossraumkassette LU-202 (je nach Konfiguration)

Zufuhrkapazität: bis zu 2'500 Blatt
Grammaturen: 64 bis 300 g/m²
Papierformate: B5 bis SRA3+
(max. 330 x 487 mm)

Max. Papierausgabekapazität

Hauptablage: 3'000 Blatt
Obere Ablage: 100 Blatt

Broschürenfinisher FS-607 (je nach Konfiguration)

Erstellung von Broschüren mit
max. 20 Bögen (80 Seiten)
1- und 2-Punkt-Heftung
(max. 50 Blatt)
Mittelfalz und Brieffalz
Sortieren mit versetzter Ablage
und Gruppierung (max. 2'500 Blatt)
Zusatzablage max. 100 Blatt

Heftfinisher FS-520 (je nach Konfiguration)

1- und 2-Punkt-Heftung
(max. 50 Blatt)
Sortieren mit versetzter Ablage
und Gruppierung (max. 3'000 Blatt)
Zusatzablage max. 100 Blatt

Zuschiesseinheit PI-502 (Zusatzoption für FS-607 und FS-520)

Einschiessen von vorgedrucken Blättern
2 Fächer à je 200 Bögen

Locheinheit PK-512 (Zusatzoption für FS-607 und FS-520)

Wahlweise 2- oder 4-fach-Lochung

Aufwärmzeit

Weniger als 420 Sek.

Abmessungen des Antriebmotors (B x T x H, mm)

786 x 1056 x 992

Gewicht des Antriebmotors

360 kg

* Herbst 2007

Sämtliche Angaben zu den Papierkapazitäten beziehen sich auf A4-Papier von 80 g/m².

Sämtliche technischen Daten zur Scan-, Kopier- und Druckgeschwindigkeit beziehen sich auf A4-Papier im Querformat, das im Mehrseiten-/Simplex-Modus gescannt, kopiert und gedruckt wird.

Die angegebenen Speicherkapazitäten beziehen sich auf A4-Papier.

Einige der Produktabbildungen enthalten optionales Zubehör.

Die technischen Angaben können ohne besondere Ankündigung geändert werden.

Alle anderen Marken- und Produktnamen können Markennamen oder eingetragene Warenzeichen der jeweiligen Hersteller sein und werden hiermit als solche anerkannt.

Gedruckt in der Schweiz – 11/07